

FAUNA CULICINA DE VENEZUELA
DESCRIPCION DE CINCO NUEVAS ESPECIES

Por

Pablo J. Anduze

Entomólogo Jefe del Departamento Médico
Creole Petroleum Corporation
Caracas, Venezuela, S. A.

Se describen cinco especies nuevas de culicidos, una de la colección del Dr. O. Hecht y cuatro obtenidas en trampas de luz. Por la condición en que se encuentran los ejemplares solo es posible hacer las descripciones de sus genitales.

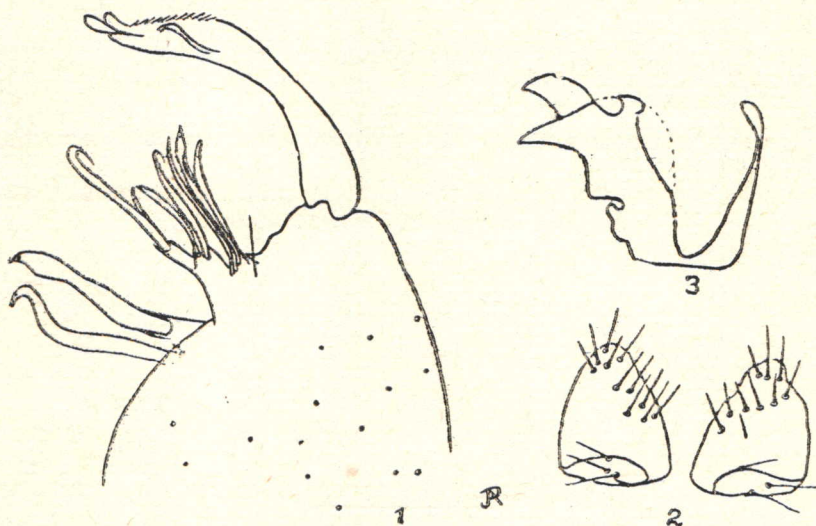


Fig. 1.—Pieza lateral.

Fig. 2.—Lóbulos de la novena tergita.

Fig. 3.—Placa del mesosoma.

Culex (Melanoconion) pifanoi sp. nov.

(Figs. 1-3)

Clasper corto, grueso, amplio en la base con constrictura en la parte mediana; "cabeza" alargada con apéndice linguiforme y cresta de cerdas. Pieza lateral globular revestida de micro-

trichia y cerdas largas. División externa del lóbulo formada por una columna con tres protuberancias; la mas cercana a la pieza lateral casi aplastada con tres filamentos lanceolados largos; la segunda con dos filamentos uno de los cuales tiene forma de garfio, el otro lanceolado; la tercera tiene una espina gruesa y larga con ápice en forma de garfio y un filamento lanceolado. Lóbulo interno bifurcado pero no separado, uno más corto que el otro (exterior) con fuertes y gruesas espinas en el ápice de cada bifurcación. Lóbulos de la novena tergita casi triangular, con dos grupos de cerdas medianamente largas, uno de muchas cerdas en la parte apical y hacia los bordes internos, el otro de pocas cerdas en la base. Décima esternita recta y delgada con ápice pectinado. Placa del mesosoma con tres picos en el ápice, dos grandes, el otro pequeño, todos con la misma orientación; uno de los bordes laterales liso, el opuesto sinuoso; apéndice de la placa relativamente grueso y angular cuando se compara con los de las demás especies.

Tipo: genitales de un macho montado en bálsamo en la colección del autor.

Paratipo: genitales de un macho montado en bálsamo en la colección del U. S. N. M., Washington, D. C.

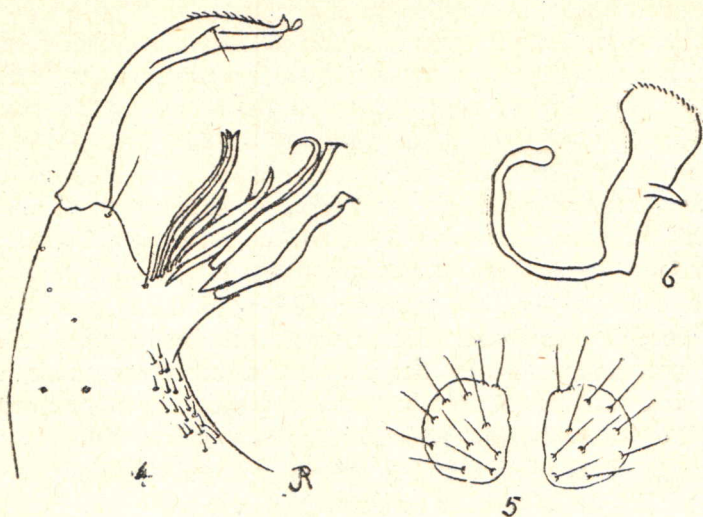
Localidad tipo: Caripito, Edo. Monagas, Venezuela. (Anduze, col.) Agosto de 1947.

Esta especie está dedicada al Dr. Félix Pifano C., Profesor de Patología Tropical, Universidad Central de Venezuela.

Culex (Melanoconion) vogelsangi sp. nov.

(Figs. 4-6)

Clasper corto relativamente grueso, ensanchado en la base con constricción en la parte media; "cabeza" alargada, ápice retorcido con apéndice linguiforme. Cresta de cerdas cortas y tubérculo setífero en la parte mediana. Pieza lateral piriforme alargada, revestida de cerdas largas y cortas y una mancha de espinitas en la base interna de la división interna del lóbulo de la pieza. División externa como columna inclinada con siete filamentos de tamaño y grueso variable, tres de estos filamentos están cerca de la base de la columna, el más largo termina en terna en columna gruesa, bifurcada con brazos iguales cada uno forma de garfio, está en el ápice de la columna. División in-



Culex (Melanoconion) vogelsangi sp. nov.

(Figs. 4-6)

Fig. 4.—Pieza lateral.

Fig. 5.—Lóbulos de la novena tergita.

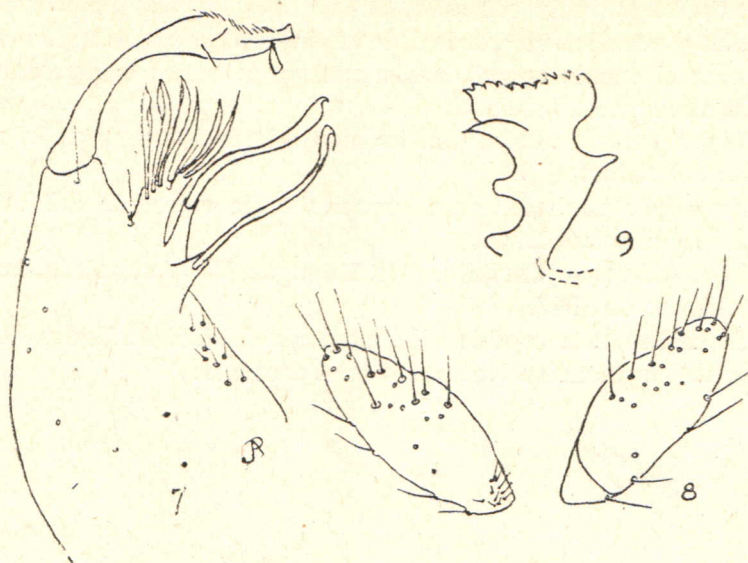
Fig. 6.—Placa del mesosoma.

con una espina larga, gruesa, de ápices torcidos. Lóbulos de la novena tergita globosos, pequeños con doce tubérculos setíferos las cerdas relativamente largas y rectas. Décima esternita larga y recta con ápice pectiniforme. Placa del mesosoma relativamente sencilla, redondeada en el ápice aserrado, borde interno redondeado, borde externo cóncavo con una protuberancia aguda en la parte mediana.

Tipo: genitales de un macho montado en bálsamo en la colección del autor.

Localidad tipo: Caripito, Edo. Monagas, Venezuela. (Anduze, col.) Agosto de 1947.

Esta especie está dedicada al Comandante Dr. E. G. Vogel-sang, Decano de la Facultad de Medicina Veterinaria.



Culex (Melanoconion) ernsti sp. nov.

(Figs. 7-9)

Fig. 7.—Pieza lateral.

Fig. 8.—Lóbulos de la novena tergita.

Fig. 9.—Placa del mesosoma.

Clasper corto, ensanchado en la base, con constrictura mediana; "cabeza" ancha con ápice recto y apéndice linguiforme grande. Cresta de cerdas y tubérculo setífero. Pieza lateral piriforme revestido de cerdas largas y cortas y una pequeña mancha de espinas cortas en la base interna de la división interna del lóbulo de la pieza. División externa prominente como columna inclinada ornamentada de seis filamentos lanceolados en escala ascendente hasta el ápice. En el tercio apical, por debajo del cuarto filamento hay un tubérculo setífero y del mismo tamaño hay otro en la base de la columna. La división interna del lóbulo está ampliamente bifurcada el brazo interno más corto que el externo, este termina en una fuerte espina de ápice torcido así como también el brazo externo pero el ápice de la espina no ostenta el garfio de la espina interna. Lóbulos de la novena tergita elípticos con fuertes cerdas de la parte mediana interna hacia el ápice y espinitas en los polos basales. Décima

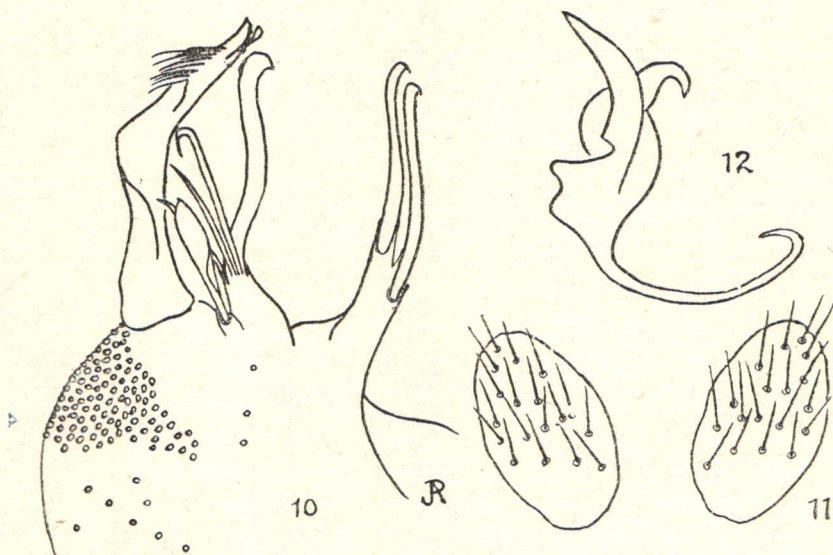
esternita larga, recta con ápice pectinado. Placa del mesosoma de ápice aserrado, un borde lateral sinuoso con protuberancia aguda en el cuarto apical, borde opuesto más liso con protuberancia en la parte mediana.

Tipo: genitales de un macho montado en bálsamo en la colección del autor.

Paratipo: genitales de un macho en la colección del U. S. N. M., Washington, D. C.

Localidad tipo: Caripito, Edo. Monagas, Venezuela. (Anduze, col.) Agosto de 1947.

Se dedica esta especie a la memoria del Dr. A. Ernst, promotor de las Ciencias Naturales en Venezuela.



Culex (Melanoconion) venezuelensis sp. nov.
(Figs. 10-12)

Fig. 10.—Pieza lateral.

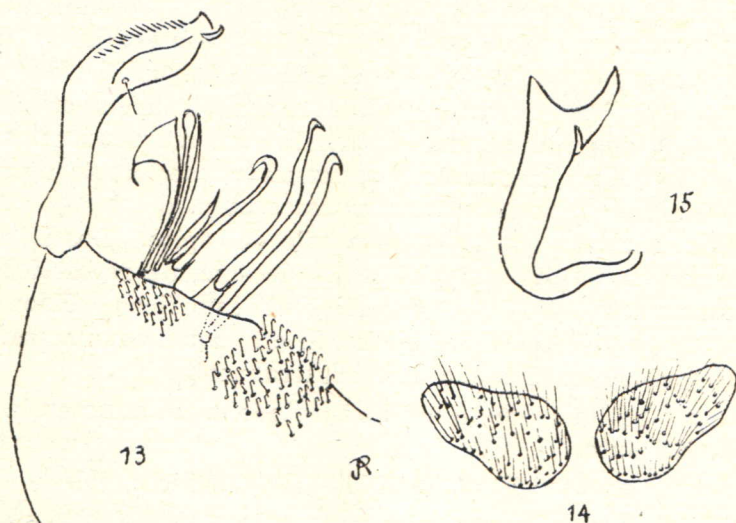
Fig. 11.—Lóbulos de la novena tergita.

Fig. 12.—Placa del mesosoma.

Clasper corto, grueso, angular, adelgazado en la "cabeza" con apéndice linguiforme pequeño. Cresta espesa. Pieza lateral muy globular con revestimiento de cerdas muy largas particularmente una gran agrupación de estas en el borde externo

próxima a la base del clasper. División externa del lóbulo prominente teniendo en el ápice una fuerte y gruesa espina sinuosa, dos filamentos delgados y otro más largo con apéndice curvo. En la base de la columna hay una protuberancia que culmina en un apéndice foliforme. La división interna del lóbulo diverge ampliamente de la división externa, tiene forma de columna prominente con apenas una bifurcación apical de cuyos brazos nacen dos fuertes y gruesas espinas de puntas curvas. Lóbulos de la novena tergita oval alargados con abundantes tubérculos setíferos, las cerdas relativamente largas. Placa del mesosoma con ápice bifurcado, los brazos puntiagudos divergentes, un borde sinuoso con protuberancia mediana, el opuesto convexo y liso.

Tipo: genitales de un macho montado en bálsamo en la colección del autor.



Culex (Melanoconion) terepaima sp. nov.

(Figs. 13-15)

Fig. 13.—Pieza lateral.

Fig. 14.—Lóbulos de la novena tergita.

Fig. 15.—Placa del mesosoma.

Localidad tipo: Caripito, Edo. Monagas, Venezuela. (Anduze, col.) Agosto de 1947.

La forma globular de las piezas laterales de esta especie dificultan el montaje por lo que hay cierto grado de distorsión. Sin embargo, es tan notable la morfología genital de este culicino que difícilmente podrá confundirse con otro.

Clasper muy corto, grueso y ensanchado en la "cabeza". Tiene apéndice linguiforme delgado, tubérculo setífero mediano y cresta de cerdas. Pieza lateral piriforme globular pilosa con dos grupos de pequeñas espinas falciformes, uno en la base y lateral de la división externa del lóbulo de la pieza, y otro mayor en la base interna de la división interna del lóbulo de la pieza. Todas las cerdas salen de pequeños tubérculos. La división externa tiene forma de columna inclinada adelgazada en el ápice, está ornamentada desde la base en forma ascendente primero por un filamento vexiliforme, seguido de otro filamento de igual largo con ápice redondeado luego por dos filamentos lanceolados, el primero más largo y delgado que el otro y culmina en un filamento largo, delgado de ápice en forma de garfio. La división interna del lóbulo es también en forma de columna, no tiene bifurcación aparente aunque ostente las dos espinas fuertes de puntas curvas que comunmente se ven en las especies del género. Una de estas espinas (la interna) nace cerca de la base de la columna mientras que la externa sale del ápice. Los lóbulos de la novena tergita son piriformes densamente revestidos de tubérculos setíferos; las cerdas relativamente finas. Placa del mesosoma simple con ápice bifurcado en puntas agudas con un proceso agudo en el tercio apical lateralmente.

Tipo: genitales de un macho montado en bálsamo en la colección del autor.

Localidad tipo: El Valle, D. F. (Dr. O. Hecht, col.)

Nota. Todos los genitales que motivan estas descripciones fueron comparados personalmente con el material existente en el U. S. National Museum de Washington. Agradezco la fina cortesía de los Dres. Alan Stone y W. H. W. Komp, quienes los examinaron conmigo y quienes convinieron que se trataba de especies nuevas para la ciencia.